



Rapport d'activité 2024




CEFIG

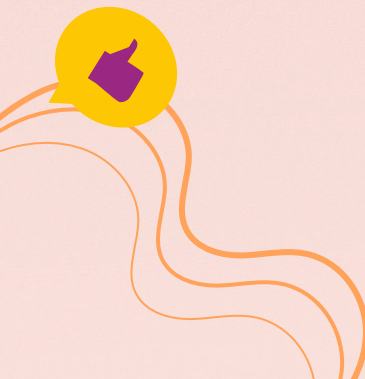
Votre avenir se forme ici


CEFIG



01

**En 1 clin
d'oeil**



Organigramme (au 31/12/24)

Composition du CA

Daniel Therasse

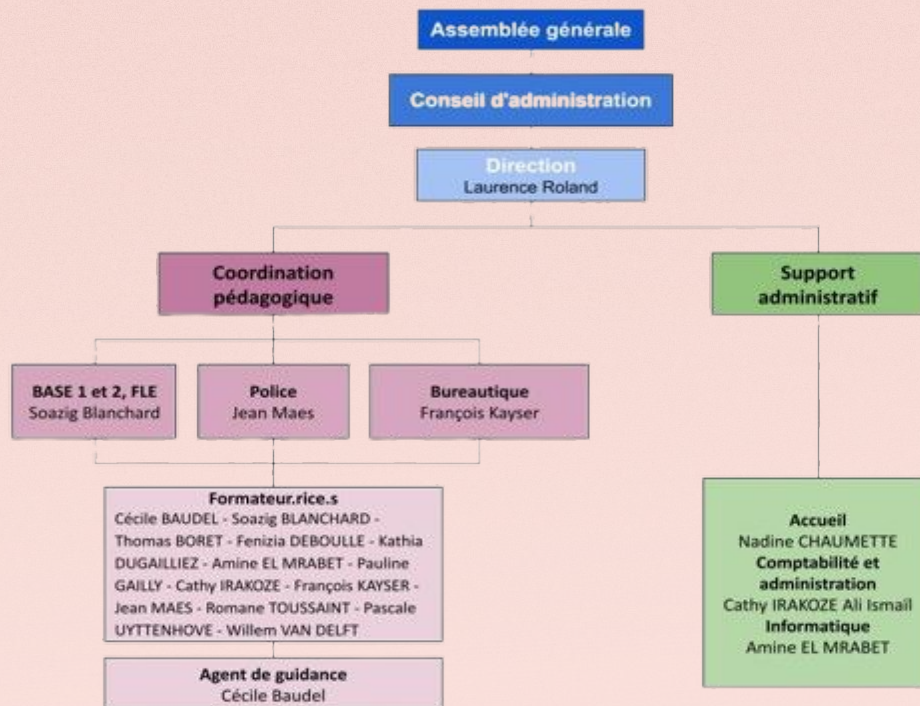
Thomas Zech

Laureta Panxhaj

Morgane Eeman

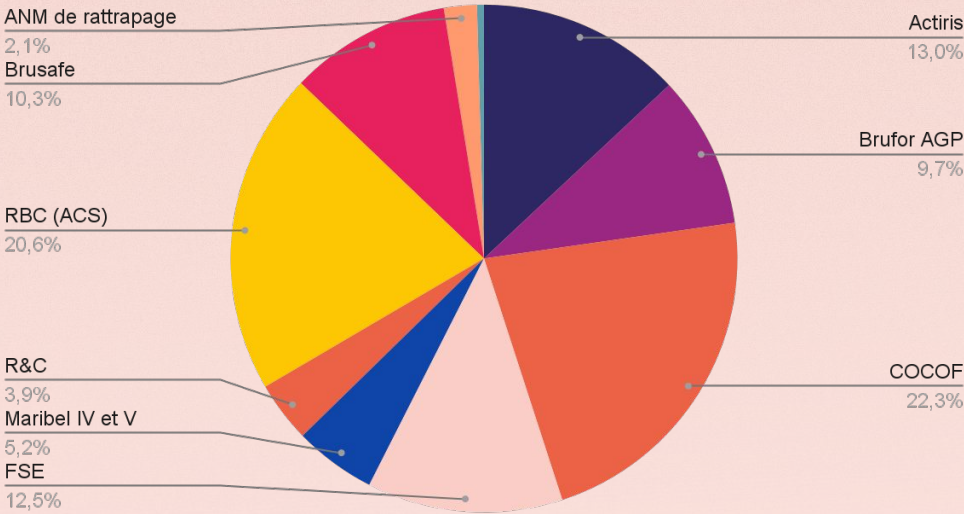
Arlette Atete

Domink Roland
(invité)



Répartition des produits en 2024 (1.017 K€)

Ressources 2024



Nos formations

	J	F	M	A	M	J	J	A	S	O	N	D		
	FLE A2.1	FLE A2.2	FLE B1					FLE A1.1	FLE A1.2				Français langue étrangère (5 modules)	
	BASE 1							BASE 1					BASE 1 (2*/an)	
			BASE 2						BASE 2				BASE 2 (2*/an)	
			PREFO BUR.											Détermination et préformation et préformation bureautique
	FQ BUR. (2ème partie)								FQ BUR. (1ère partie)					Formation qualifiante bureautique
		AGP						AGP					Détermination et préformation Agent de police (2*/an)	
	INP							INP					Détermination et préformation Inspecteur de police (2*/an)	
		INP Soir						INP Soir					Préformation Inspecteur de police (soir)	

5.400 H de formation

Toutes formations confondues

312 stagiaires

contrats (toutes formations
confondues - au moins 1 jour)

275 ont fini leur formation
(soit 88 % - 86 % en 23)

16,4 travailleurs

(+0,65 par rapport à 23)

**85.560 H
conventionnées***

68,67 % heures réalisées (73 % en 23 -
63 % en 22)

* # heures X # stagiaires prévus

12,9 ETP

(-0,4 par rapport à 23)



296.771,50 €

En pied de bilan (-46.964 € par rapport à 23)

54,11%

Sorties positives (en formation ou en emploi)

(sur base de tous les stagiaires inscrits au moins 1 jour au Cefig) ; 46,7 % en 23 - 59,28 % en 22.

88 %

Taux de satisfaction (sur base de nos enquêtes de fin de formation).



S'ouvrir sur le monde

- **Projet professionnel**

- Visites d'autres centres de formation (Interface 3, Sireas, Piment,...), de la Cité des Métiers, du Salon de la formation...
- "Explorations métiers" : visites des zones de police (pour les préformations police)

- **Théâtre, spectacle, atelier**

- Sorties cinéma pour visionner le film "Animale" d'Emma Benestan au Palace et le film "Vingt Dieu" de Louise Courvoisier.
- Atelier Slam dans le cadre des ateliers d'expression en Base avec l'intervention d'une slameuse, Christelle.

- **Société**

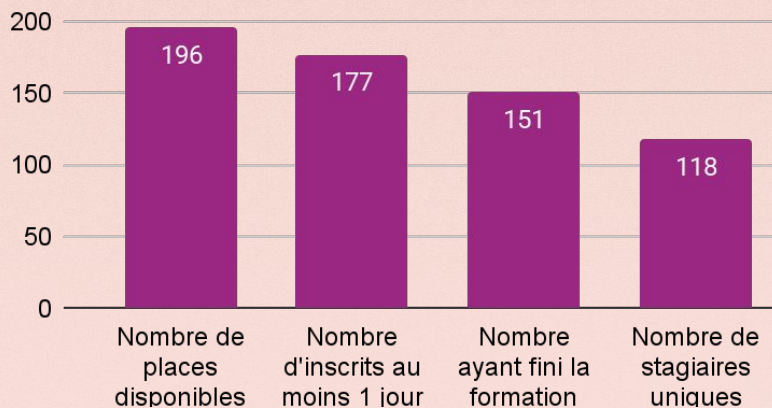
- Visite du Parlement fédéral, du Palais de Justice, du Parliamentarium, de la Maison de l'histoire européenne
- Visite d'une exposition au DK "Le rouleau compresseur: chronique d'un racisme institutionnel, suivi d'un atelier broderies militantes.

Accompagnement

- **Accompagnement individuel : 91 rdv personnels**
 - Accompagnement psychosocial
 - i. Problèmes de santé, familiaux, financiers, de logement, psychologiques...
 - ii. Aide pour l'équivalence, démarches administratives auprès de la commune ou du CPAS...
 - Accompagnement professionnel
 - i. Aide pour la (ré)orientation, CV et recherche d'emploi
- **Accompagnement collectif (progressif) : 95 heures de cours**
 - Base 1 : Clarification du projet professionnel
 - Base 2 : Préparation aux entretiens de sélection vers d'autres (pré)formations
 - Préformation bureautique : Clarification du projet professionnel
 - Formation qualifiante bureautique : Atelier de l'emploi
- Mise en place du "PIF" (plan individuel de formation)

Le public ISP (2024)*

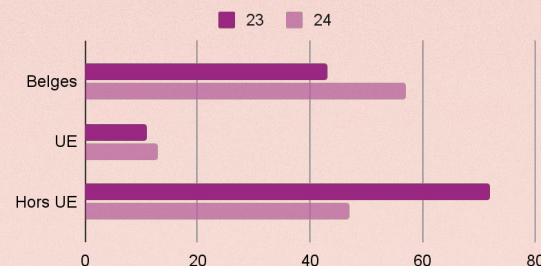
Stagiaires (ISP) en 2024



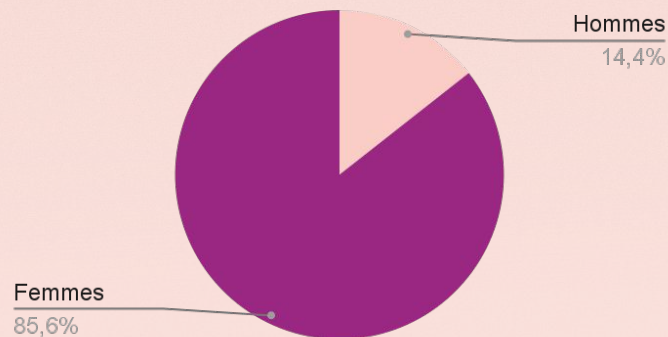
151 stagiaires (sur 177 inscrits) vont jusqu'au bout de leur formation (86%).

* hors formations "Police"

Répartition origine



Répartition hommes/femmes



02

Bilan 2024





ENFIN ! Le Cefig s'installe au Passage du Nord (après un 1er déménagement en 23 à Schuman).






Ce que nous avons prévu pour 2024

- **Sur le plan pédagogique**
 - Base 2 : révision du contenu (plus court, plus pratique, plus axé sur la réussite des tests d'entrée en préformation et formation qualifiante) → **OK**
 - FQ Bureautique : adaptation des cours (nombre d'heures de néerlandais, travail des portfolios...) → **OK**
- **Sur le plan institutionnel**
 - S'ancrer localement dans notre nouvelle commune (Centre ville) et développer de nouveaux partenariats → **En cours**
 - Rédiger la charte du Cefig (notre méthodologie) et développer les thématiques transversales → **En cours**
- **Sur le plan de l'accompagnement**
 - Systématisation du suivi avec les stagiaires en difficulté → **En cours**
 - Améliorer l'accompagnement des stagiaires vers l'emploi → **En cours**

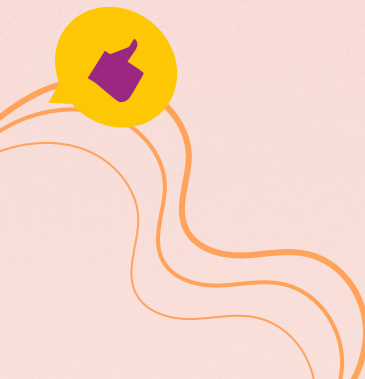


A retenir de 2024

- Sur le plan pédagogique
 - Harmonisation des évaluations
 - Modification des heures de formation : Base 2 passe de 400 h à 320 h ; met l'accent sur la préparation aux tests d'entrée.
 - Lancement des Mercredis de la Guidance
 - Organisation interne
 - Modification des horaires de cours
 - Déménagement (le 2ème en 2 ans !)
 - Daniel Thérasse annonce sa future démission de l'OA du Cefig (après plus de 20 ans)
 - Réflexions sur les 30 ans : que voulons-nous?
 - Nouveau Règlement de travail et nouvelle organisation comptable
 - Nouveau site internet suite au hackage de l'ancien
 - En externe
 - Elections (changement de cap et incertitudes)
 - (feu) Safe/Brusafe décide de ne pas ré-attribuer le marché public pour les formations Inspecteurs de police
 - Diminution des subsides ACS (95%)
- 
- 
- 

03

Les formations





Remise à niveau

Base 1 ; 2 sessions ; 400 h chacune.

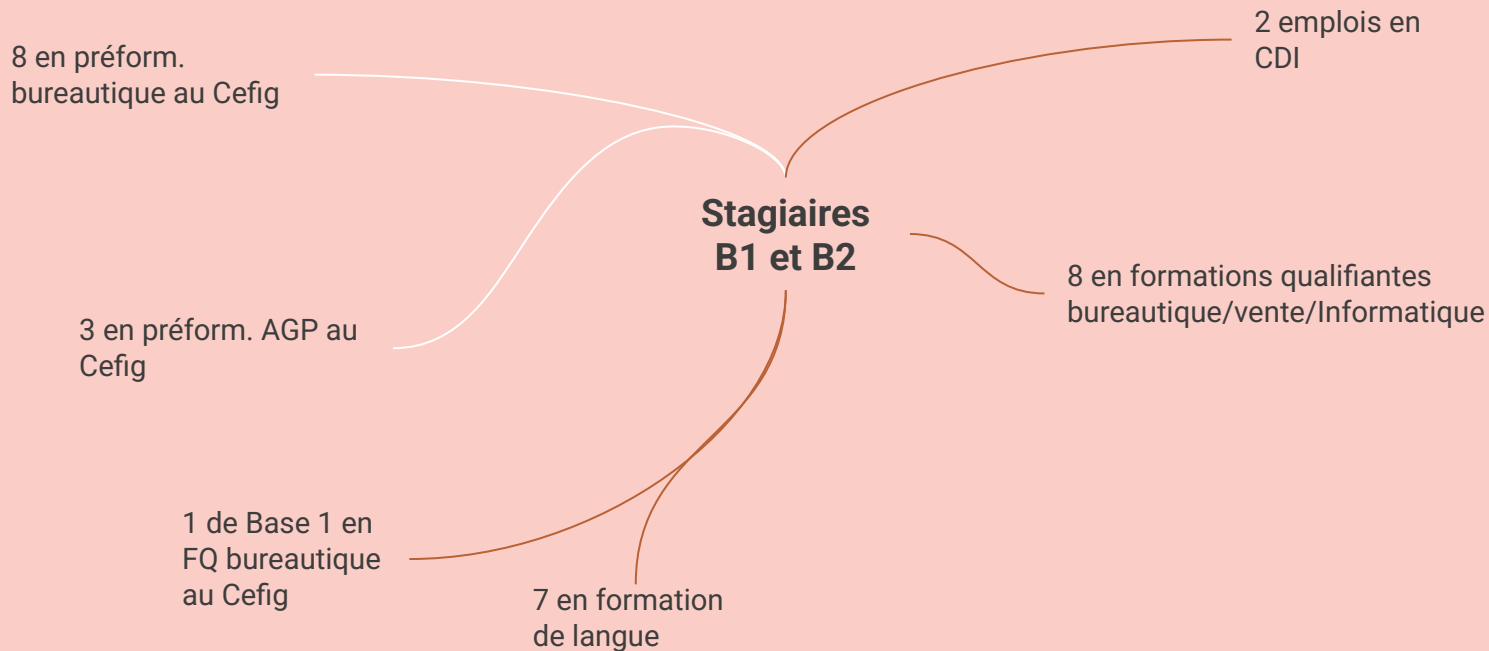
Base 2 ; 2 sessions ; 320 h chacune.

En chiffres

	En début	A la fin	Taux d'achèvement
Base 1 (mars-juillet)	16	8	50%
Base 2 (janvier-avril)	14	12	85%
Base 1 (sept.-déc.)	18	17	94%
Base 2 (sept.-déc.)	17	12	70%

83% de femmes pour 17% d'hommes

Porte d'entrée vers d'autres formations / emploi



Faits marquants 2024

- Raccourcissement de la formation de Base 2 de septembre à avril (320 h au lieu de 400) pour :
 - Supprimer le chevauchement entre B2 et la préformation bureautique ;
 - Centrer sur la réussite des tests et entretiens de motivation pour une préformation ou formation qualifiante.
- Refonte du programme en informatique, introduction de l'outil PIX qui nous permettra de détecter de façon précise les compétences à améliorer auprès de chaque stagiaire et ainsi nous adapter à un public possédant des compétences numériques faibles.

Création d'un module "préparation à l'entretien" : limiter les échecs lors des entretiens + réflexion sur le projet professionnel des stagiaires à travers une méthode collaborative.

- Présentation positive de soi.
- Connaître son profil, ses forces, ses faiblesses (méthode STAR).
- Maîtrise de l'entretien, simulation en grand groupe suivi d'un feedback constructif
- Séances individuelles en complément.

- 8 passages de Base 2 à la préformation bureautique
- 3 passages de Base 2 à la préformation AGP

Formations “bureautique”

Détermination ciblée (30h), préformation (250h) et formation qualifiante (860H) et stage (228H)


En chiffres

	En début	A la fin	Taux de femmes	Taux de réussite
Déterm.ciblée et préform. (avril à juillet)	16	13	87%	85%
Formation qualifiante - janvier à juillet 24 (fin)	12	8	91%	67%
Formation qualifiante - août 24 à décembre 24 (début)	12	10	100%	??

Détermination ciblée & préformation

- 2024
 - Nouveau calendrier et passerelle base 2 / préformation bureautique : année zéro
 - 8 stagiaires de Base 2 intégrés à la préformation
 - Nouvelle approche de la détermination ciblée
 - Variété des secteurs professionnels & témoignages
 - Bilans de compétence personnels & autocritique
 - Approche critique du monde du travail
 - Nouvelles évaluations harmonisées : inauguration

Formation qualifiante 23/24 (fin)

- 2024
 - 67% de réussite
 - Raisons d'échecs variées (réorientations, soucis personnels, charge de travail)
 - Peu de données de suivi
 - 1 passage à Cardinal Mercier (cursus en cours)
 - 1 mise à l'emploi
 - Des évaluations numérisées & harmonisées : année zéro
- Poursuite de notre travail sur nos simulations 
 - Introduction de nouvelles thématiques du monde du travail
 - Création de nouveaux supports (numériques notamment)
 - Ajustements afin de renforcer la préparation aux épreuves de la validation de compétences

Formation qualifiante 24/25 (début)

- 2024
 - 4 départs / réorientations :
 - Un groupe qui s'est désolidarisé durant les congés scolaires
 - De nombreuses remédiations, rencontres ont permis de ressouder le groupe
 - Nouvelle articulation de notre formation qualifiante
 - Repenser la charge de travail des stagiaires sur l'année
 - Articuler notre formation qualifiante autour des validations de compétence (UC1 et UC2)

Filière bureautique : Perspectives 2025

- **Détermination ciblée & préformation**
 - Renforcer et fluidifier la passerelle base 2
 - Renforcer la préparation au portfolio de la formation qualifiante autour de projets finaux oraux et écrits : vers une refonte des modules de français
- **Formation qualifiante**
 - Repenser plus en profondeur le portfolio et son évaluation
 - Renforcer nos collaborations avec nos partenaires du secteur

Formations “police”

Détermination ciblée et préformation “agents de police et de sécurisation” ; 60h+350h ; 2 sessions

Détermination ciblée et préformation “inspecteurs de police” ; 60h+350h ; 2 sessions

Préformation “inspecteurs de police” en cours du soir ; 180h ; 1 session en 2 modules

En chiffres

	Au début	A la fin	% femmes	% passage*	% réus. TAC*	% réus. test sport.*
Déterm.ciblée et préformation INP (janv. à avril)	13	12	38%	77%	77%	54%
Déterm.ciblée et préformation INP (août à déc.)	16	14	56%	57%	63%	83%
Préformation INP (soir)***	11/13	10/12	54,30%	69%	100%	87.5%
Déterm.ciblée et préformation AGP/AGS (mars-juil.)	14	11	57%	40%	100%	83%
Déterm.ciblée et préformation AGP/AGS (sept.-déc.)	13	9	57%	66%	100%	75%

* Sur base de nos infos

** Sur les personnes qui ont effectivement passé le test.

*** le module com a intégré d'autres personnes qui avaient déjà satisfait au TAC²⁷

Agents et inspecteurs de police

- Formations organisées en partenariat avec **Brusafe**
- Après leur passage au Cefig, les stagiaires doivent réussir :
 - le **TAC** (test d'aptitude cognitive)
 - Le **test sportif**
 - Le **test de motivation**
- Ils sont ensuite **lauréat.e.s** et peuvent postuler en zones de police ou dans un service fédéral pour entrer alors à l'académie de police (suivant leur engagement).
- Entre ces différentes étapes, il peut se passer **plusieurs mois ou plus encore**.
- Publics variés :
 - Publics INP (avec CESS)
 - publics AGP-AGS (sans CESS, la plupart du temps) : publics plus fragilisés (plus grand risque d'abandons et d'échecs)
 - La proportion de femmes, d'année en année, (INP et AGP-AGS) tend à augmenter.

Faits marquants 2024

- Succès de l'accompagnement sportif débuté en 2023
- Taux de réussite au TAC excellents (un peu moins pour le test sportif)
- Procédure de recrutement longue et parfois avortée (changement de projet professionnel...)
- **Résultats 2023** : Sur les 56 personnes prises en formation en 2023, **26%** sont lauréates (certaines seulement très récemment) et postulent/s'apprêtent à entrer/sont entrées à l'académie de police, voire sont déjà en fonction. Ce pourcentage est potentiellement encore appelé à évoluer.
- **Résultats 2024** : Sur les 67 (ou 76 selon les ajouts INP soir)
 - la plupart toujours dans le processus de sélection
 - **5** lauréates
 - Quelques réorientations vers l'armée

En interne

- Guidance chronophage : le suivi des stagiaires dur longtemps après la sortie du Cefig

Acté en 2024

- Transition de Brusafe à Safe
 - Incertitudes quant à la reconduction du marché public avec Brusafe pour les formations inspecteurs de police.
 - Octobre : décision de ne pas reconduire le marché public avec Brusafe → fin des formations inspecteurs de police.
- Interpellation au Parlement bruxellois: David Leisterh relativement aux conditions d'accès "problématiques" pour nos formations AGP-AGS.

Pistes pour 2025

- Projet, à terme, de modularisation des préformations police: un module français/math-logique/sportif (TAC et sportif), un module com' (psychologie collective/communication);
- Développement d'un catalogue de formations pour professionnels *Développez les compétences essentielles des métiers de la sécurité* à destination de la police et de services publics
- Poursuite du travail de réseautage au sein des services policiers;
- Interpellation et contacts auprès de responsables politiques.

Formations FLE

Français langue étrangère de
A1.1 à B1 ; 5 modules ; 180 H chacun

En chiffres

	En début	A la fin	Taux d'achèvement
FLE A2.1 (janvier-février)	12	11	92%
FLE A2.2 (mars-mai)	11	10	92%
FLE B1 (mai-juillet)	12	12	100%
FLE A1.1 (sept.-oct.)	10	10	100%
FLE A1.2 (nov.-déc.)	12	12	100%

77% de femmes

Faits marquants 2024

- Composition des groupes en FLE : très dépendante de la situation géopolitique.
- En 2024,
 - Majorité de femmes ukrainiennes en grande difficultés matérielles et psychologiques
 - Parfois, trop grande détresse pour poursuivre la formation.
 - Taux d'achèvement stable et toujours aussi réjouissant
 - Liées au public (femmes ukrainiennes qui ont bénéficié d'un accueil et d'une orientation étroite par les autorités)
- Réalisation d'un projet collectif (FLE B1) : Un fanzine "Miroir du quotidien" dans lequel les stagiaires ont rédigé des articles autour de leurs préoccupations (Inflation et pouvoir d'achat, la décroissance, Guerre en Ukraine, le développement des IA).
- Les sorties en fin de cycle (FLE B1):
 - 1 stagiaire en CDI restauration
 - 1 stagiaire en CDI Vente
 - 1 stagiaire travaille comme indépendant
 - 7 stagiaires en formations en langue français ou néerlandais
 - 1 stagiaire en formation qualifiante bureautique

04

Perspectives 2025 et plus...



Nouveautés 25

Chaque mercredi après-midi
(de 13 à 15h)

Inscription auprès
d'Amine

Ordipapote
Atelier d'informatique

dès ce 19 février

Vous avez une question -
-> Amine vous répond :-)



La Charte du Cefig

pix



FÉDÉRATION
WALLONIE-BRUXELLES

Enfin !

LE CEFIG FÊTE SES
30 ANS

INVITATION

DÉCOUVREZ LEURS
EXPÉRIENCES SINGULIÈRES.

INSCRIVEZ-VOUS
ICI

**QUI SONT
NOS
STAGIAIRES?**

RÉTROUVEZ L'HISTOIRE DU
CEFIG (ET SON FUTUR).

VENEZ ÉCHANGER,
DISCUTER AVEC EUX
ET ELLES (ET NOUS).

DÈS 15H
20
JUN

- ✓ VIDÉOS, EXPOS, RENCONTRES...
- ✓ 15H : OUVERTURE DES PORTES
- ✓ 17H : VERRE DE L'AMITIÉ

CEFIG - PASSAGE DU NORD 19 - 1000 BXL

CEFIG

Mais aussi. En 25...

- Fin des formations Inspecteurs de police
- Incertitude politique à Bruxelles
- Impact (négatif) pour nos stagiaires des choix politiques au niveau du fédéral (exclusion du chômage...)
- De grands défis nous attendent (financiers et structurels)
- L'exploration de nouveaux horizons (éducation permanente...)



Les stagiaires trouvent au Cefig rigueur et bienveillance

Je remercie encore le CEFIG pour ce qu'il a pu m'apporter. J'ai pu réaliser mon rêve d'intégrer la police et j'en suis fier. Je peux subvenir aux besoins de ma famille. Avant de passer par le CEFIG, c'était loin d'être une évidence!



Hasan YIGIT



Teambuilding Cefig (fév. 23)



Avec le soutien de et/ou en partenariat avec

